



KLAIPĖDOS MOKSLEIVIŲ SAVIRAIŠKOS CENTRAS

Mokyklos direktoriui

2024-05-17

DĖL KLAIPĖDOS MIESTO MOKINIŲ TURISTINIO SĄSKRYDŽIO “SLENKSTIS Į VASARĄ – 2024”

Š. m. gegužės 31 dieną kviečiame mokinių komandas su vadovais į Klaipėdos miesto mokinių turistinį sąskrydį “Slenkstis į vasarą – 2024”, kuris vyks S m i l t y n ė j e , girininkijos aikštelėje „Prie šulinio“ (vietos nuoroda ir schema pridėta). Sąskrydyje gali dalyvauti visi pageidaujantys – mokinių grupės su vadovais. Prašome visus besidominčius mokytojus ir mokinius supažindinti su pridedama informacija (nuostatais) ir sudaryti sąlygas dalyvauti renginyje. Nuostatai ir atvykimo schema pridedami. Papildomai informuojame žemiau pateiktais telefonais ir el. paštu.

Direktorius

Vytautas Krutulis

Edmundas Tilvikas

34 17 79, +370 652 37981

klaipedosmsc.turistai@gmail.com



SLENKSTIS Į VASARĄ '2024'

Smiltynė, girininkijos aikštelė "Prie Šulinio", 2024 m. gegužės 31 d.

MOKINIŲ TURISTINIO SĄSKRYDŽIO "SLENKSTIS Į VASARĄ – 2024"

NUOSTATAI

- 1. Tikslas ir uždaviniai.** Skatinti mokinius pažinti savo kraštą, jo istoriją, geografiją; plėtoti mokinių turizmą;
- 2. Laikas ir vieta.** Sąskrydis vyks 2024 m. GEGUŽĖS 31 dieną Smiltynėje, girininkijos aikštelėje „Prie šulinio“. Schema ir vietos nuoroda pridedama.
- 3. Organizatoriai.** Klaipėdos moksleivių saviraiškos centro turizmo skyrius.
- 4. Dalyviai.** Sąskrydyje dalyvauja Klaipėdos miesto mokinių komandos pagal amžių suskirstytos į dvi amžiaus grupes: jaunučių (2007 – 2009 g. m.) ir vaikų (2010 g.m. ir jaunesni).
- 5.** Komandos sudėtis 5 mokiniai (bet koks mergaičių ir berniukų skaičius) ir vadovas. Komanda gali turėti atsarginių narių bei palaikymo komandą.
- 6. Paraiškos.** Būtina išankstinė registracija iki gegužės 29 d. telef. 34 17 79 arba el. paštu klaipedosmsc.turistai@gmail.com (nurodyti komandų skaičių amžiaus grupėse). Vardinės paraiškos pateikiamos atvykus į sąskrydžio vietą. Jos turi būti patvirtintos mokyklos direktoriaus ir vizuotos mokyklos med. punkte, kad mokiniai gali startuoti sporto varžybose. Iš anksto neužsiregistravusios komandos startuoja be konkurencijos.
- 7. Programa.** Įskaitinę sąskrydžio programą sudaro trys rungtys:
 - Orientavimosi mikrosprintas (orientavimosi sporto kontrolinių punktų (KP) atsižymėjimas sprinto trasoje). Startuoja 5 dalyviai estafete. Tie patys dalyviai startuoja visose rungtyse, pakeisti galima MAX 2 dalyvius;
 - Turistinis kliūčių ruožas (startuoja 5 dalyviai);
 - Tinklinis (jaunučiams)/ kvadratas (vaikams); (komandoje 5 dalyviai);
- 8. Dienotvarkė.**

Gegužės 31 d.

iki 11.00 – komandų atvykimas į sąskrydžio vietą Smiltynėje, girininkijos aikštelėje „Prie šulinio“, įsikūrimas („stovyklavietės“ įsirengimas);

12.00 – sąskrydžio atidarymas, OS mikrosprinto starto tvarkos paaiškinimas;

13.00 – 15.00 – Orientavimosi mikrosprinto estafetė (informacija bus pateikta vietoje);

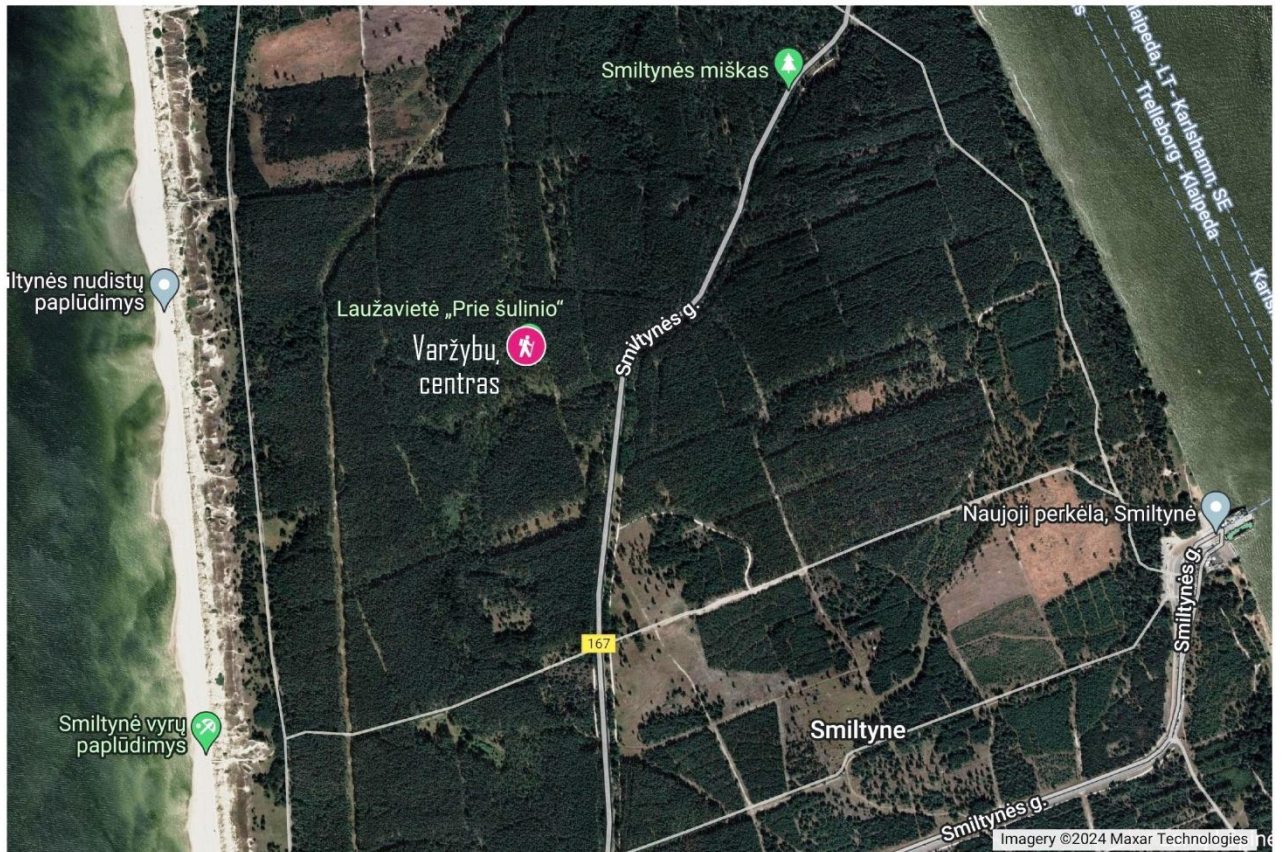
13.00 – 16. 00 – Tinklinio / kvadrato varžybos;

16.00 – 17.30 – Turistinis kliūčių ruožas;

18.30 – apdovanojimas ir sąskrydžio uždarymas.
- 9. Vykdomo sąlygos ir nugalėtojų nustatymas.** Turistinės varžybos vykdomos pagal šiuos nuostatus ir rungčių vykdymo sąlygas, papildomomis sąlygomis, kurios bus pateiktos varžybų vietoje. Kvadrato ir tinklinio turnyrai/varžybos vykdomos pagal vietoje sutartas taisykles. Kiekviena įskaitinė programos rungtis skirtingose amžiaus grupėse vertinama taškais: 1 vieta – tiek taškų, kiek komandų, kitos mažėjančiai minus po 1 tašką. Koeficientai – orientavimosi mikrosprintas – 2, turistinis kliūčių ruožas – 2; tinklinis/kvadratas – 1. Nugalėtojai amžiaus grupėje nustatomi pagal surinktų taškų sumą. Esant vienodai sumai, pirmenybę lemia vieta mikrosprinto varžybose. Nedalyvavus kurioje nors rungtyje, vieta nustatoma po visų komandų, turinčių įskaitą 3 rungtyse.
- 10. Apdovanojimas.** Komandos – sąskrydžio nugalėtojos ir prizininkės apdovanojamos prizais ir diplomais. Turnyrų – prizais arba suvenyrais. Rungtyse – apdovanojami 5 dalyviai, sumoje – MAX 7.
- 11. Priėmimo sąlygos.** Išlaidas, susijusias su sąskrydžio organizavimu ir vykdymu padengia Klaipėdos MSC. Mokinių kelionės ir mitybos išlaidas padengia patys dalyviai arba siunčianti organizacija. Ji aprūpina ir inventoriumi, reikalingu dalyvauti varžybose. Varžyboms komandos pasirūpina kompasais (bent 2 vnt.), sportine apranga.

Smiltynė, "Prie šulinio"

📍 Renginio centras - aikštelė "Prie šulinio"
2024-05-31



Žemėlapis Google Maps:

<https://www.google.com/maps/d/u/0/edit?mid=1sndAB6xyETg18mXHtPznQPU8AmXBedyk&usp=sharing>;

Stovyklos koordinatės: 55.68846, 21.11114.